

Anonymní přístup do myASEP

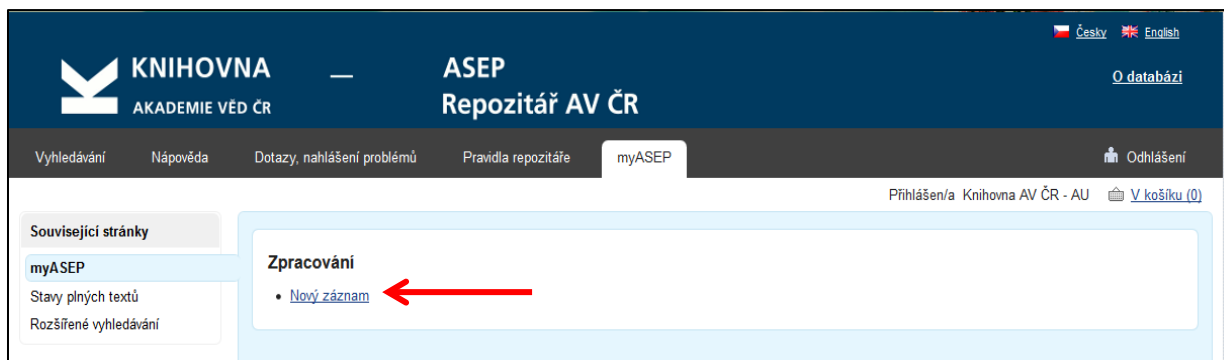
26. 8. 2016

Anonymní přístup slouží k vytvoření bibliografického záznamu v ASEP uživatelem (autorem z AV ČR), který nemá svůj individuální účet. Uživatel vyplní formulář a odešle údaje zpracovateli v ústavu (osoba odpovědná za zpracování publikační činnosti pracoviště). Zpracovatel záznam zkontroluje a zveřejní v on-line katalogu ASEP.

1. Uživatel se přihlásí z [hlavní stránky on-line katalogu ASEP](#) do anonymního uživatelského účtu **myASEP** (přihlašovací údaje sdělí [zpracovatelé ústavu](#) - zvolí si druh dokumentu,
2. vyplní formulář,
3. formulář odešle ke kontrole zpracovateli, nemá do něj již přístup, může vytvořit nový záznam nebo se z **myASEP** odhlásit,
4. zpracovatel záznam zkontroluje a zveřejní v on-line katalogu ASEP.

1. Přihlášení

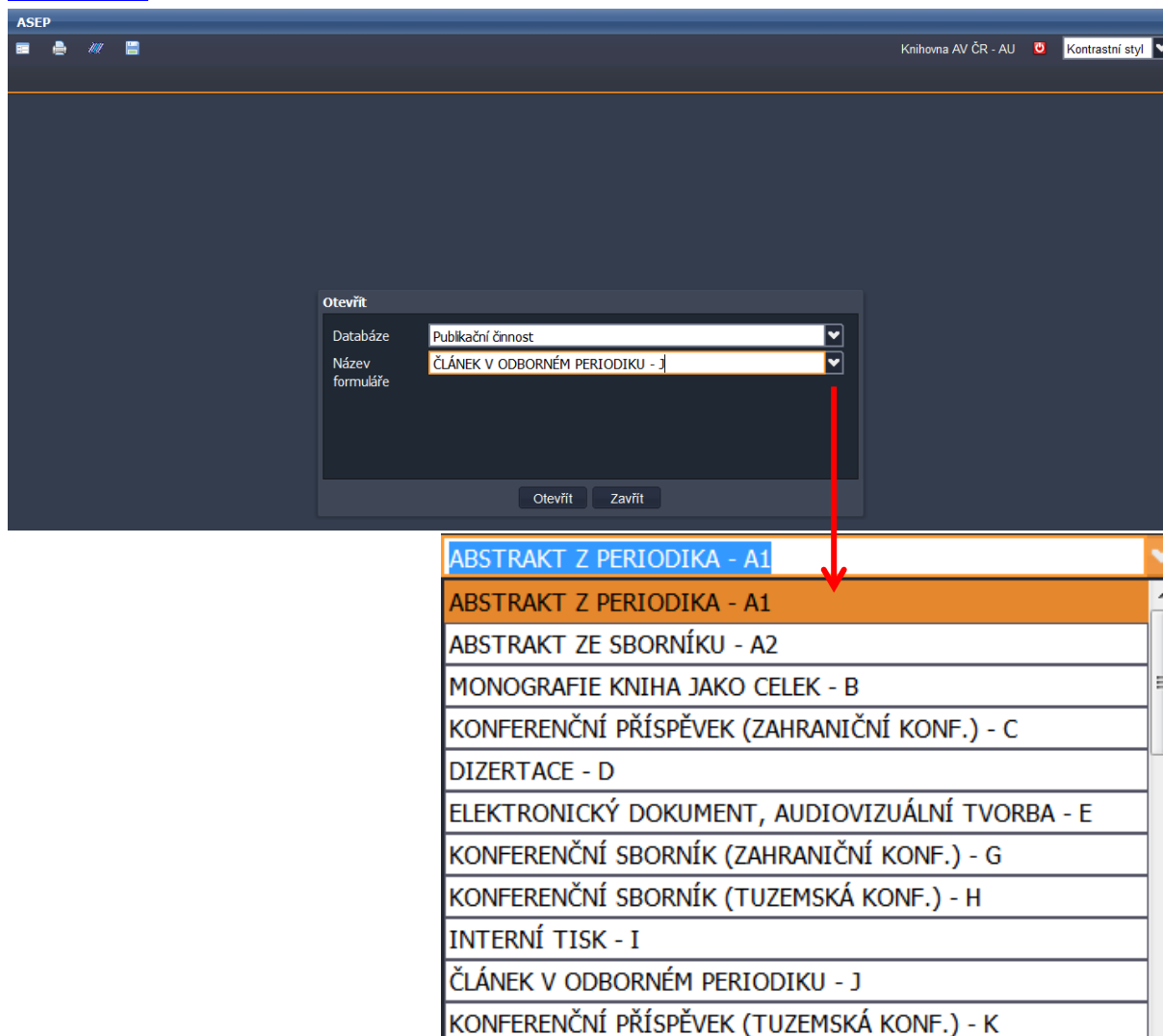
Obr. 1. Přihlášení do anonymního uživatelského účtu myASEP



Obr. 2. Anonymní uživatelský účet myASEP – nový záznam

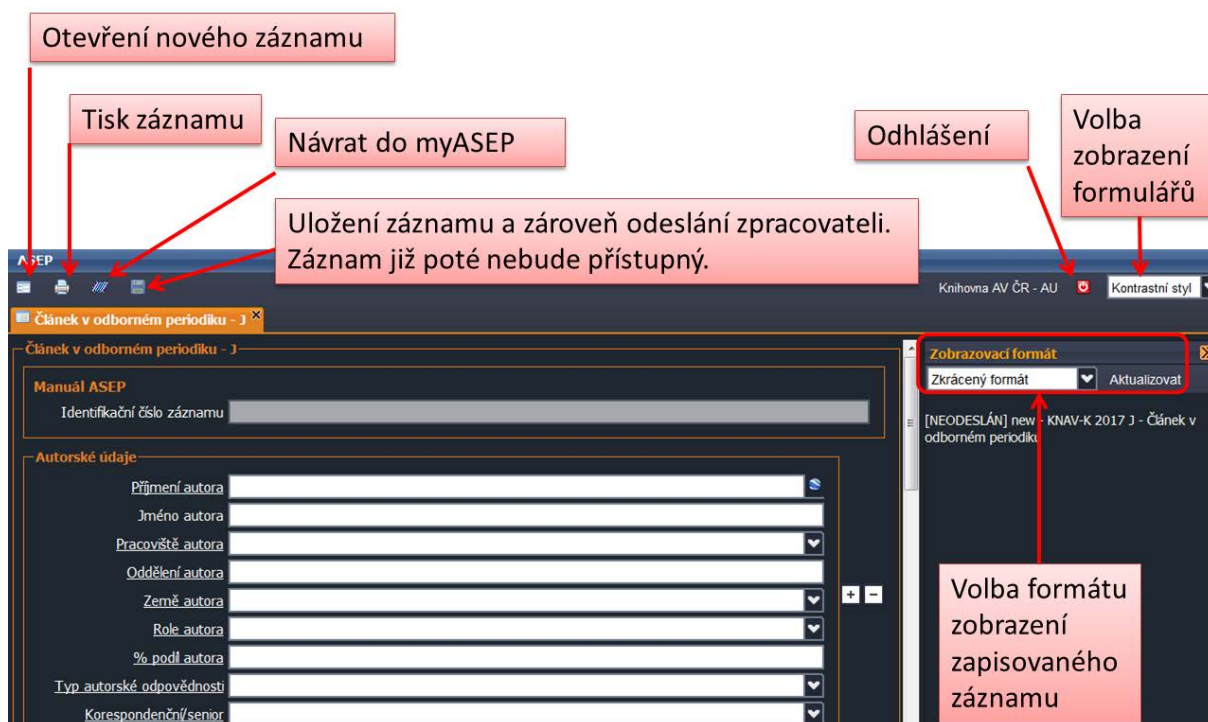
2. Výběr druhu dokumentu

Druh dokumentu se vybírá z nabídky (roletky). V ASEP je možno vybrat z těchto [druhů dokumentů](#).



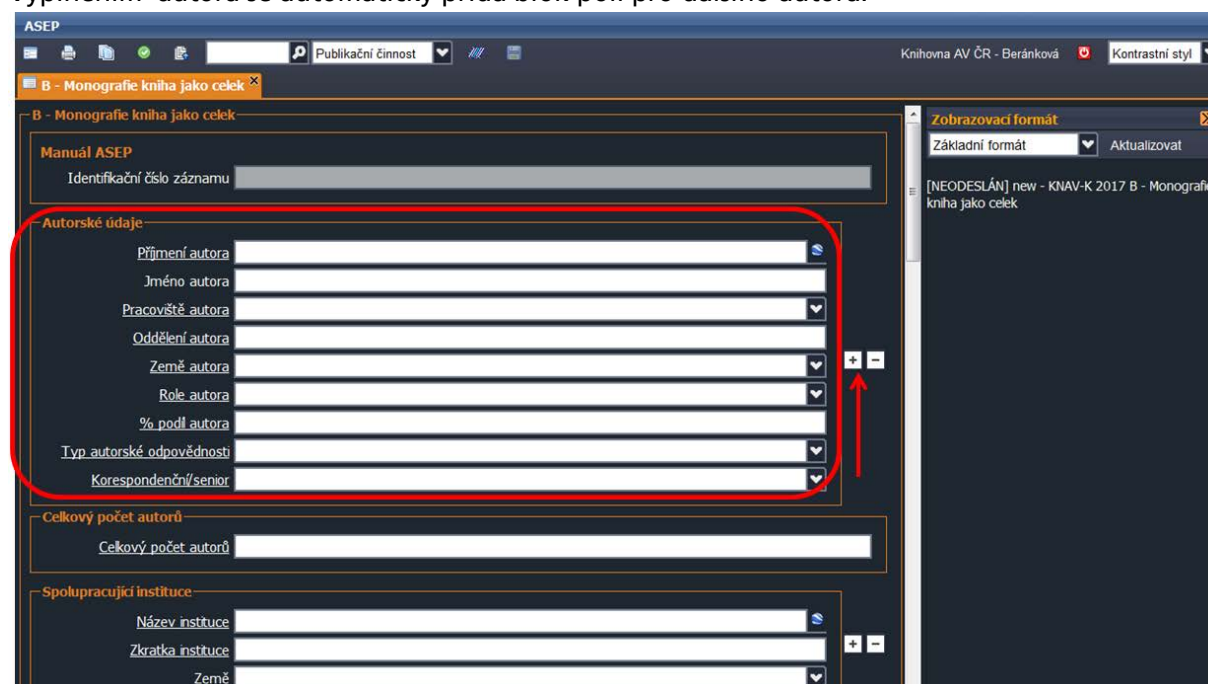
Obr. 3. Výběr druhu dokumentu

3. Formulář, zápis dat

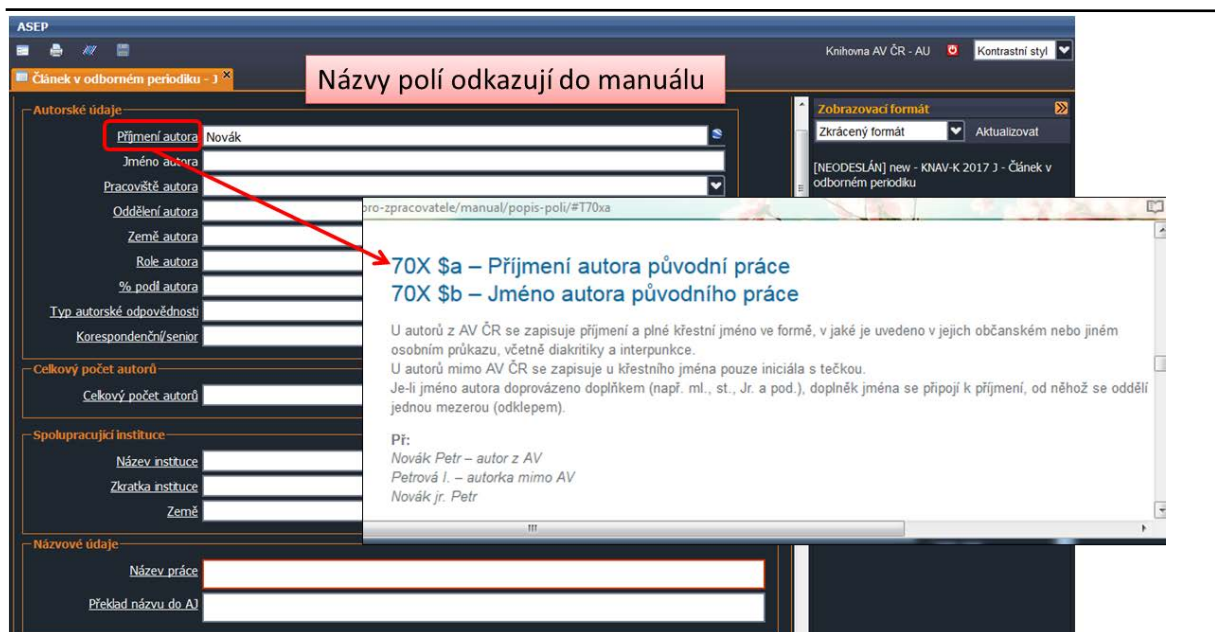


Obr. 4. Menu formuláře

Formulář je rozdělený na jednotlivé bloky. Tlačítka +, - přidáváme a ubíráme bloky polí. Vyplněním autora se automaticky přidá blok polí pro dalšího autora.



Obr. 5. Blok polí



Obr. 6. Odkazy na nápovědu k polím

Formulář obsahuje textová pole, roletky s výběrem a tzv. autority, kde používáme rejstříky.

Rejstříky se týkají těchto polí:

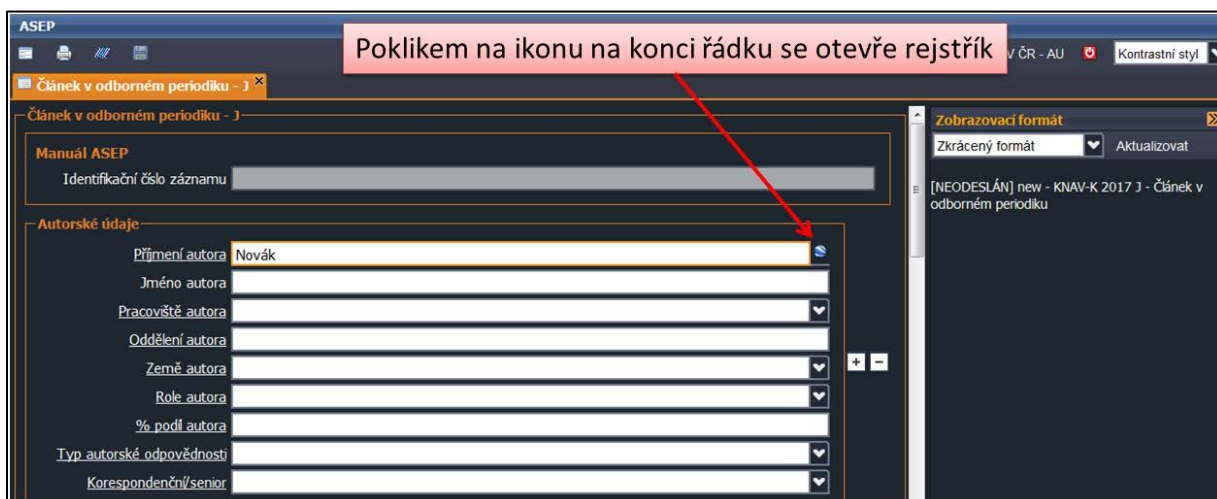
- autoři, spolupracující instituce, zdrojové periodikum, sborníky, akce/konference, projekty (záleží na typu formuláře).

Rejstřík lze otevřít:

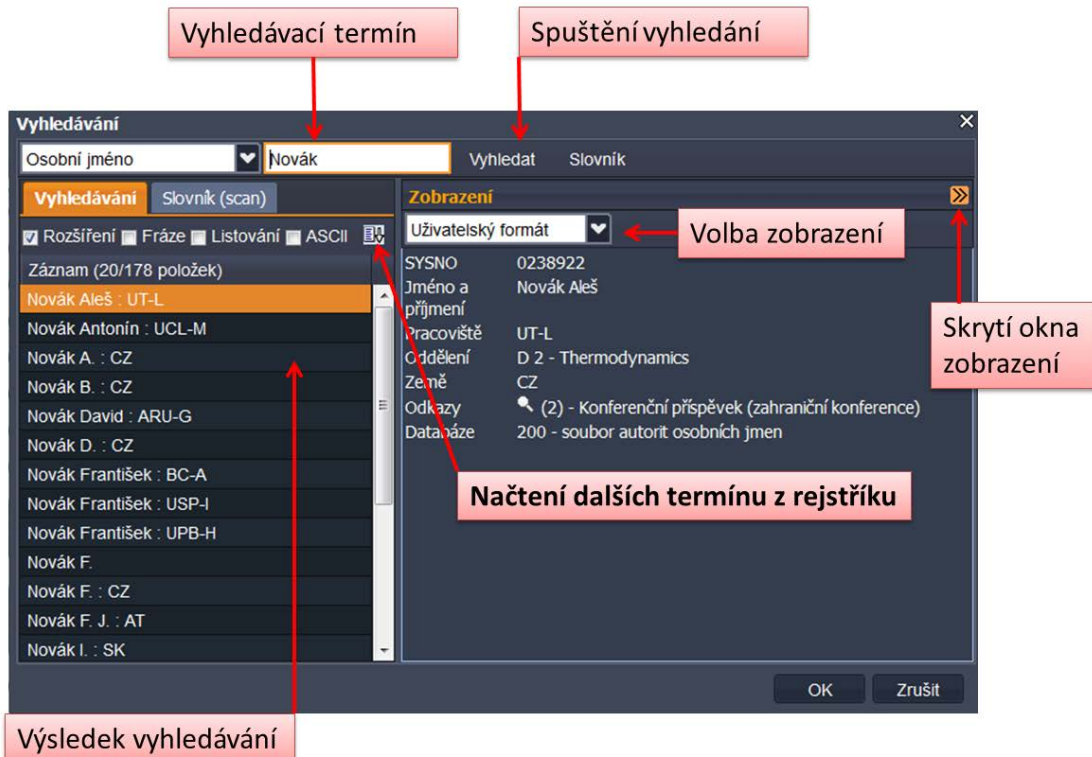
- prokliknutím pomocí ikony zeměkoule na konci řádku,
- zadáním termínu do pole + Enter.

Pokud je vyhledávaný termín nalezen v rejstříku, **vybere se** dvojím poklikem.

Pokud v rejstříku termín není, **zapiše se do formuláře**.

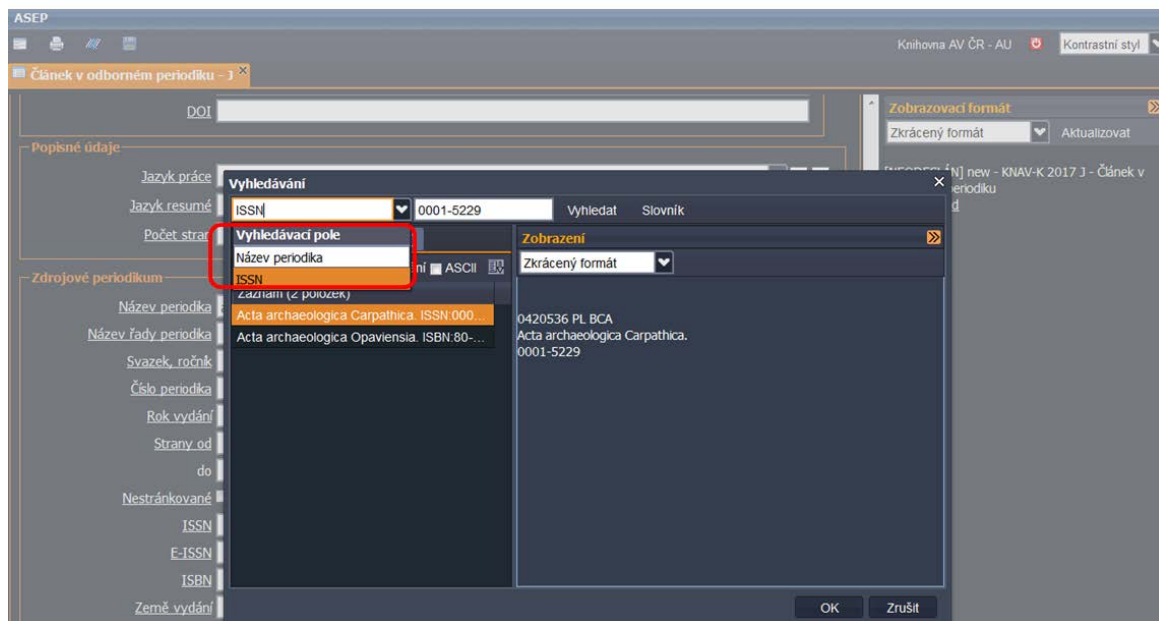


Obr. 7. Odkaz do rejstříku – autor



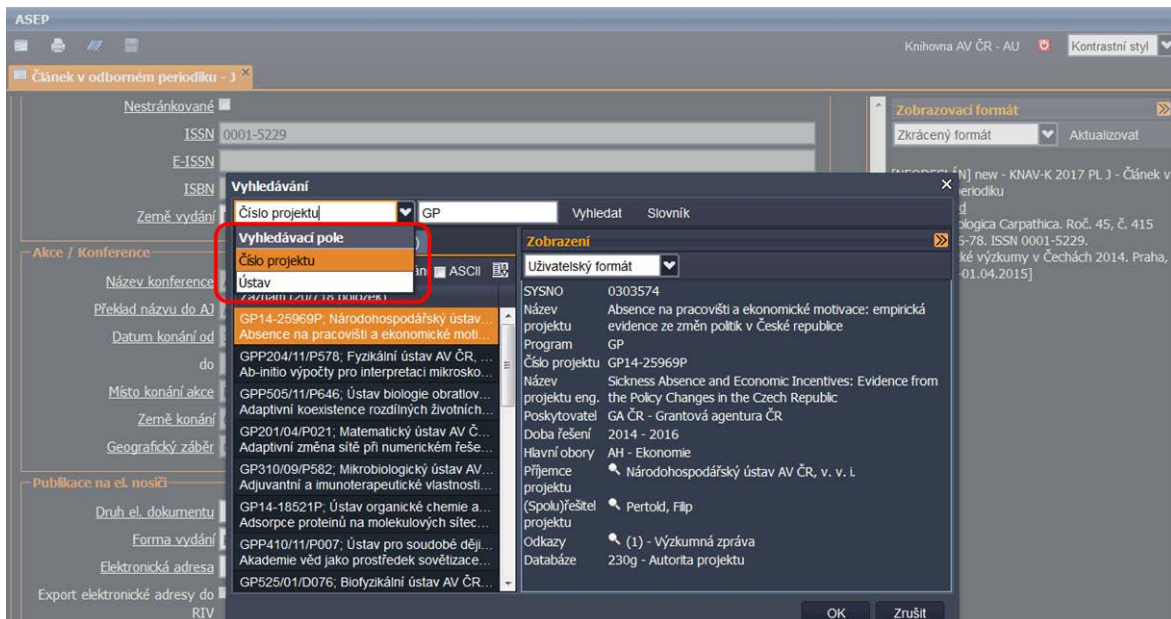
Obr. 8. Okno rejstříku – autor

V rejstříku periodik lze vyhledávat podle názvu nebo ISSN



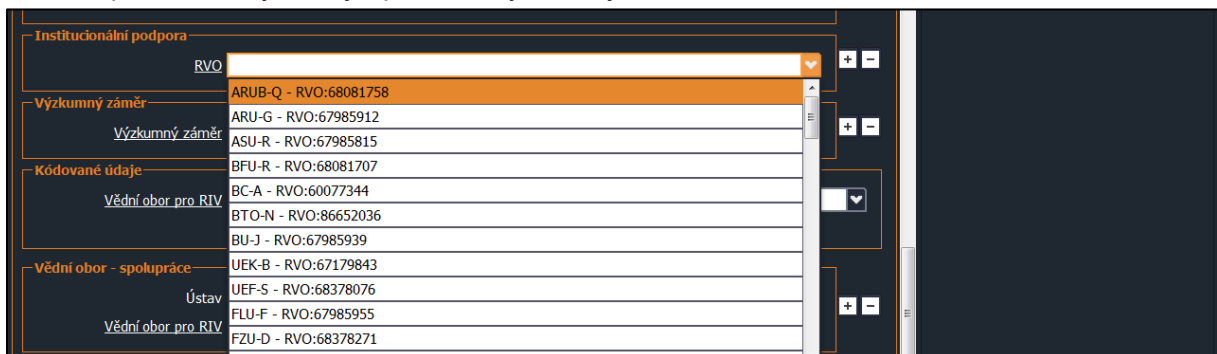
Obr. 9. Okno rejstříku – periodika

V rejstříku projektů vyhledáváme podle čísla projektu (stačí zadat počáteční znaky) nebo podle ústavu



Obr. 10. Okno rejstříku – projekty

Některá pole obsahují rolety s předvolenými údaji.



Obr. 11. Roleta s výběrem Institucionální podpory (RVO)

V bloku polí Poznámka lze zadat šifru zadávajícího a poznámku pro zpracovatele.



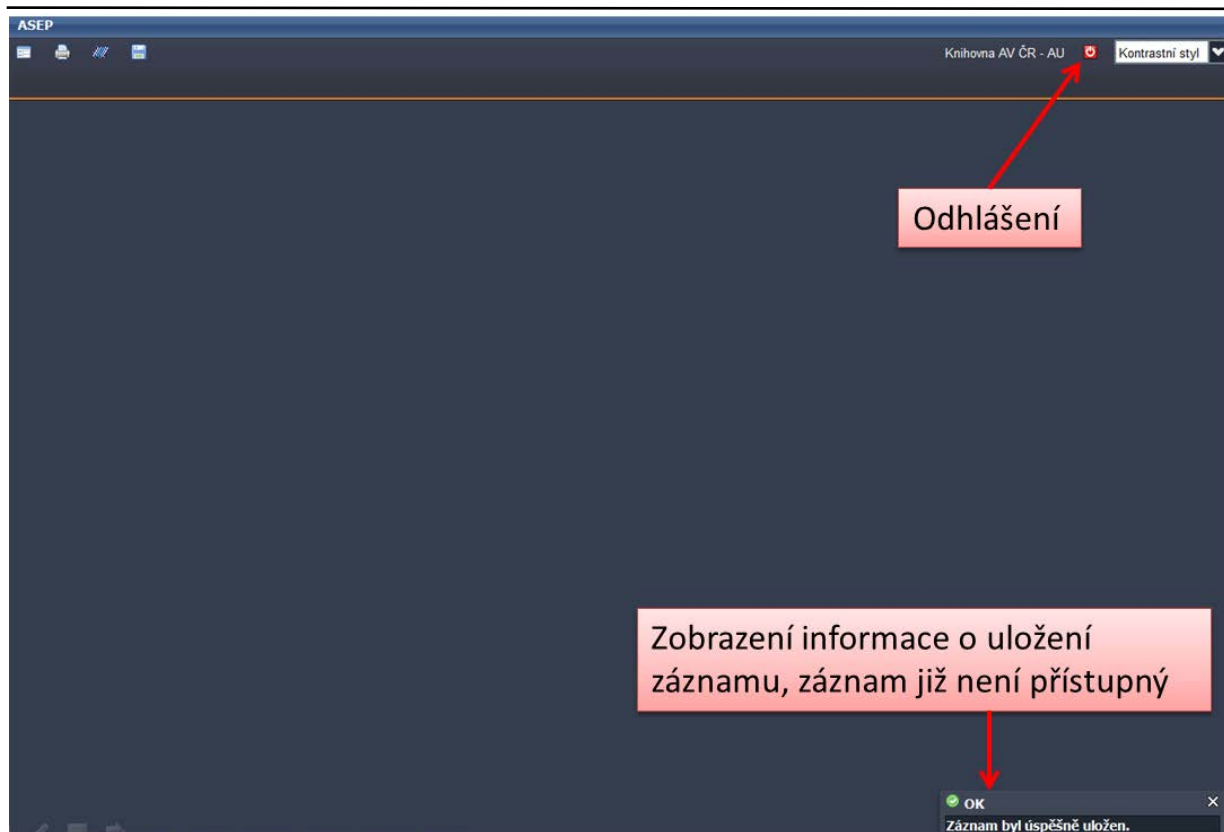
Obr. 12. Poznámka

4. Uložení záznamu, odhlášení

Vyhotovený záznam uložíme (postoupíme zpracovateli). Vpravo dole se objeví hláška o uložení záznamu a záznam se zneprístupní. K záznamu se nelze vrátit. Nyní můžeme vybrat pomocí ikony „Nový záznam“ další formulář podle typu dokumentu, případně se odhlásit.

The screenshot displays the ASEP web application interface. At the top, there is a header with the ASEP logo and navigation icons. A red arrow points to a button labeled "Uložení / odeslání záznamu" (Save / Send record) in the top navigation bar. The main content area is titled "Článek v odborném periodiku - J" and contains a form for entering author information. The form is divided into two sections: "Manuál ASEP" and "Autorské údaje" (Author information). The "Manuál ASEP" section includes a field for "Identifikační číslo záznamu" (Record identification number). The "Autorské údaje" section includes fields for "Příjmení autora" (Author surname), "Jméno autora" (Author name), "Pracoviště autora" (Author workplace), "Oddělení autora" (Author department), "Země autora" (Author country), "Role autora" (Author role), "% podíl autora" (Author share), "Typ autorské odpovědnosti" (Type of author responsibility), and "Korespondenční/senior" (Corresponding/senior). The right sidebar contains a "Zobrazovací formát" (Display format) section with a dropdown menu set to "Zkrácený formát" (Short format) and an "Aktualizovat" (Update) button. Below the dropdown, there is a preview of the record in the selected format, showing details such as "[NEODESLÁN] new - KNAV-K 2017 PL J - Článek v odborném periodiku" and "Novák, David".

Obr.13. Uložení – odeslání záznamu



Obr.14. Hláška o uložení záznamu

5. Po kontrole zpracovatel zveřejní záznam v online katalogu ASEP

Zapsaný záznam má status NEODESLÁN, nelze jej zatím vyhledat v online katalogu ASEP. Zde bude vyhledatelný až poté, co jej zpracovatel po kontrole zveřejní.